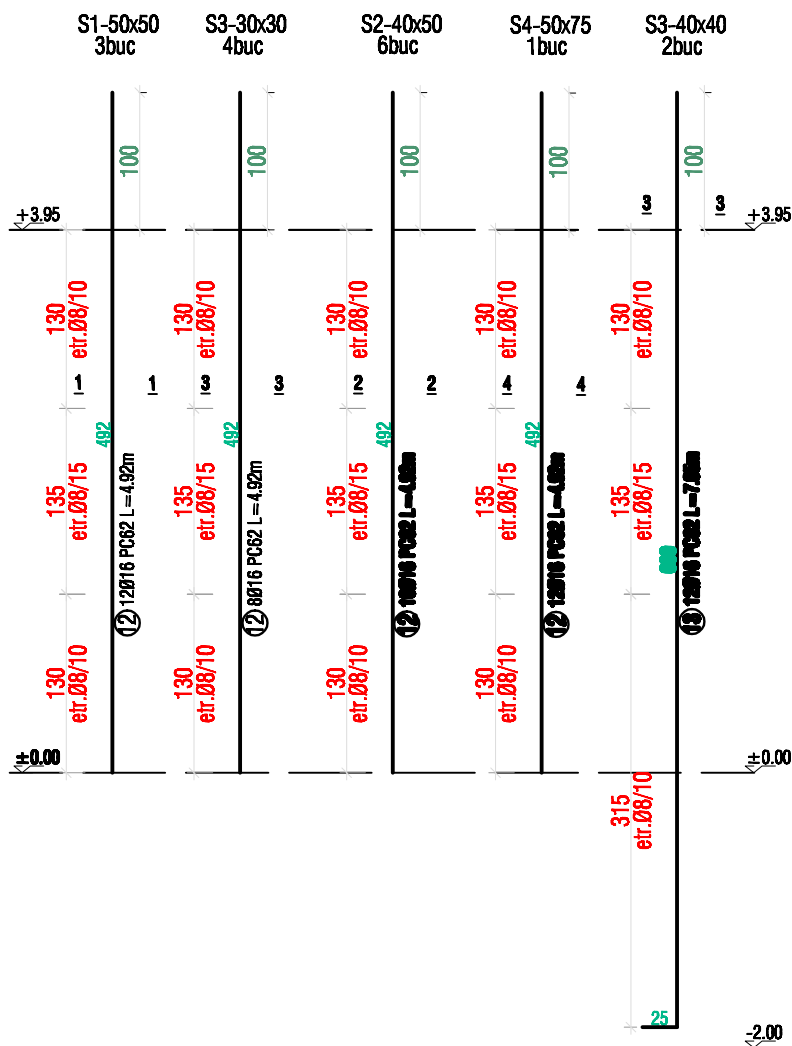
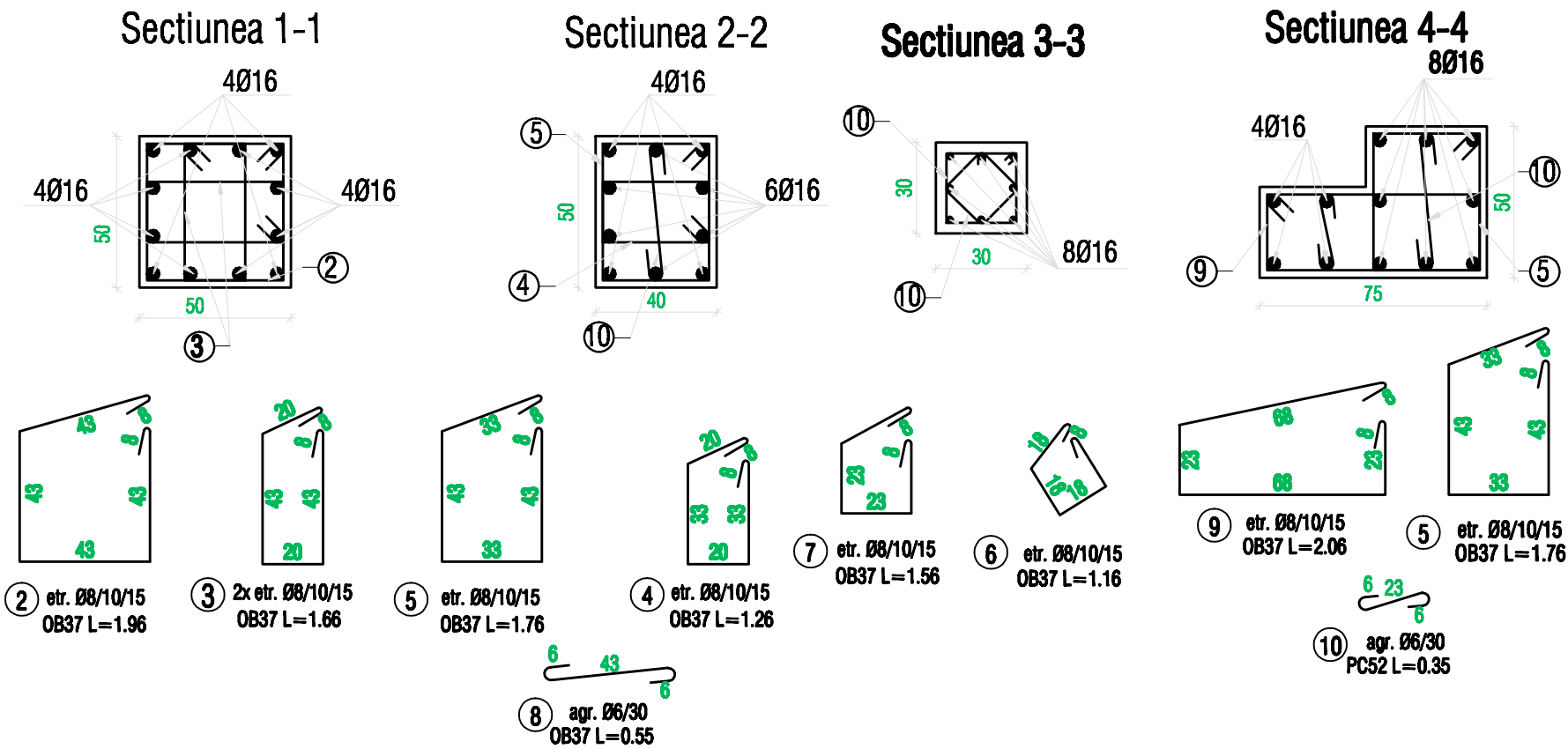


DETALII STALPI  
Scara 1:20



DATE GENERALE			
localitate	Bucuresti, sector 1, str. Witting, nr.15		
sector / judet	1		
clasa de importanta	II		
categ. de importanta	C		
zona seismica	C		
$a_g = 0.24g$ ; $T_c = 1.6s$			
zona de zapada	C		
presiunea conventionala	350kPa		
adancimea de fundare	2.00m		

MATERIALE FOLOSITE	
beton cuzineti	C16/20
beton suprapstructura	C20/25
mortar zidarie	M50Z
armatura etrieri	OB37
armatura longitudinala	PC52

PROJECT		REABILITARE, CONSOLIDARE SI EXTINDERE GRADINITA NR.285 -CORP 1															
ADRESA		STR. WITTING, NR.15, SECT. 1, BUCURESTI				INDEX		MODIFICARI				DATA					
		SC M.C. General Construct SRL Str. Teodor Stefanescu 4 Sector 3 Bucuresti CUI RO15757211 RC J40/12861/2003 Telefon/Fax : (+4) 021 310 60 63 E-mail : mc@mcproiect.ro www.mcgeneralconstruct.ro				PROIECTANT GENERAL		S.C. M.C. GENERAL CONSTRUCT S.R.L.									
						BENEFICIAR		GRADINITA NR. 285 -CORP 1				PROJECT NR. J12 - 2008		SCARA 1:50			
						PLANSA		PLAN DETALII ARMARE STALPI PARTER				PLANSA NR. R - 00		DATA 05 - 2008			
						PROIECTAT		SPECIALITATE		LOCATIE		INDEX		NUMAR PR. INT.		FAZA	
COORDONARE PROJECT REZISTENTA	REZISTENTA	SEF PROJECT:		Ing. Marian CERNOVICH		MC0C		REZISTENTA		2008 - J12		00		J - 12		D.E.	
		PROIECTANT:		Drl. Ing. Catalin HOMEAG													
		DESENAZ:		Drl. Ing. Catalin HOMEAG													
<small>Proiectul prezintă reprezentări grafice ale obiectului de proiectat în conformanță cu normele în vigoare. Proiectul este valabil pentru o singură dată și nu poate fi folosit în alte scopuri decât cele pentru care a fost realizat. Proiectul este valabil pentru o singură dată și nu poate fi folosit în alte scopuri decât cele pentru care a fost realizat. Proiectul este valabil pentru o singură dată și nu poate fi folosit în alte scopuri decât cele pentru care a fost realizat.</small>																	